

Kleine Wiener Wahlhilfe

Am Tag X hat Wien die Wahl.



WER WIRD GEWÄHLT?

Gemeinderat und
23 Bezirksvertretungen

WAHLTAG

Sonntag, 11. Oktober 2020

ÖFFNUNGSZEITEN DER WAHLLOKALE

7 bis 17 Uhr



WAHLBERECHTIGT IN WIEN

1. Österreichische Staatsbürgerinnen und Staatsbürger (für beide Wahlen) und
2. Nichtösterreichische EU-Bürgerinnen und EU-Bürger (für die Bezirksvertretungswahlen), die am Stichtag der Wahl (14. Juli 2020) ihren Hauptwohnsitz in Wien hatten und spätestens am Wahltag das 16. Lebensjahr vollendet haben.



WÄHLERVERZEICHNIS

Alle wahlberechtigten Personen sind **automatisch im Wählerverzeichnis** erfasst.
Eine eigene Eintragung ist nicht notwendig.



AMTLICHE WAHLINFORMATION

Jede wahlberechtigte Person erhält rund zwei Wochen vor der Wahl die „Amtliche Wahlinformation“ durch die Post.

- Inhalt:**
1. Wo ist mein Wahllokal?
 2. Wichtige Informationen zur Wahl



WAHLKARTE

Wer am Wahltag voraussichtlich nicht im zuständigen Wahllokal wählen kann (z. B. wegen Ortsabwesenheit oder aus gesundheitlichen Gründen), kann eine Wahlkarte beantragen. Mit dieser Wahlkarte kann man in einem beliebigen Wiener Wahlkarten-Wahllokal oder per Briefwahl im In- und Ausland die Stimme abgeben. An jedem Wahlstandort befindet sich ein Wahlkarten-Wahllokal.



WO UND BIS WANN KANN DIE WAHLKARTE BEANTRAGT WERDEN?

Im zuständigen Wahlreferat des Magistratischen Bezirksamtes

- bis 7. Oktober 2020 schriftlich (zum Beispiel online unter wien.gv.at/wahlen)
- bis 9. Oktober 2020, 12 Uhr, persönlich (aber nicht telefonisch!)

Achtung: Im 2., 4., 6., 8., 9. und 19. Bezirk gibt es eigene Wahlreferate außerhalb des Bezirksamtes.

Wenn Sie Ihre Wahlkarte ab Mitte September 2020 persönlich im Wahlreferat beantragen, können Sie auf Wunsch gleich per Briefwahl Ihre Stimme abgeben. Für die Stimmabgabe stehen vor Ort mobile Abgabesäulen mit einem Sichtschutz zur Verfügung.



BRIEFWAHL

Die für die Briefwahl benutzte Wahlkarte muss **spätestens am Wahltag, dem 11. Oktober 2020, 17 Uhr**, per Post oder Botin bzw. Boten oder durch persönliches Abgeben bei der zuständigen Bezirkswahlbehörde einlangen. Die Adresse ist auf der Wahlkarte bereits aufgedruckt. Die für die Briefwahl benutzte Wahlkarte kann aber auch am Wahltag in jedem Wahllokal und bei jeder Bezirkswahlbehörde bis 17 Uhr abgegeben werden.

Informationen zum Wahlvorgang bei der Briefwahl befinden sich auf der Wahlkarte.

Ein Video über den Briefwahlvorgang findet man unter wien.gv.at/wahlen.



WÄHLEN BEI KRANKHEIT ODER BETTLÄGERIGKEIT

Bei Krankheit oder Bettlägerigkeit ist am Wahltag auf Antrag der Besuch zu Hause durch eine Wahlkommission möglich. Voraussetzung dafür ist eine Wahlkarte.



GANZ WICHTIG AM WAHLTAG!

Identitätsdokument in das Wahllokal mitnehmen, zum Beispiel: Reisepass, Personalausweis, Führerschein, Studierendenausweis.

Wenn eine Wahlkarte ausgestellt wurde, muss man diese unbedingt ins Wahllokal mitnehmen. Dies gilt auch für das zuständige Wahllokal.

Bitte beachten Sie am Wahltag die gültigen **Coronavirus-Maßnahmen** für die Stimmabgabe im Wahllokal.



IM WAHLLOKAL UND IN DER WAHLZELLE

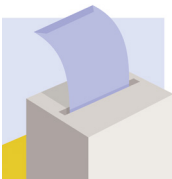
Österreichische Staatsbürgerinnen und Staatsbürger bekommen ein blaues Wahlkuvert und zwei Stimmzettel: einen weißen für die Gemeinderatswahl und einen gelben für die Bezirksvertretungswahl. Nichtösterreichische EU-Bürgerinnen und EU-Bürger bekommen ein gelbes Wahlkuvert und einen gelben Stimmzettel für die Bezirksvertretungswahl.

Es gilt das geheime und persönliche Wahlrecht. Jede Person wählt alleine!



VORZUGSSTIMMEN

Die wahlberechtigten Personen können nicht nur eine Partei wählen, sondern zusätzlich an kandidierende Personen **dieser Partei** Vorzugsstimmen vergeben. Die Listen der kandidierenden Personen findet man bereits vor der Wahl im Internet unter wien.gv.at/wahlen oder am Wahltag auch vor dem Wahllokal und in der Wahlzelle. Kandidierende Personen mit vielen Vorzugsstimmen werden auf der Parteiliste vorgereiht.



NACH DEM WAHLVORGANG

Die wahlberechtigte Person steckt noch in der Wahlzelle den/die ausgefüllten Stimmzettel in das Wahlkuvert und verschließt es. Das Wahlkuvert kommt in die Wahlurne.